

BioMarkCell DNA Ladder 100 - 1500 bp

V.01

Cód.: MRK002-S (500 µL)

Componente	MRK002-S
DNA Ladder 100 - 1500 bp	100 preps

Apenas para uso em pesquisa.

Armazenamento: Armazenar entre -25°C e -15°C. Evitar ciclos de congelamento e descongelamento.

Especificações: O DNA Ladder 100 - 1500 bp consiste em 9 fragmentos de DNA, que são 1.500 bp, 1.000 bp, 800 bp, 600 bp, 500 bp, 400 bp, 300 bp, 200 bp e 100 bp, respectivamente. Este produto já contém 1× Loading Buffer e 5 µl do produto podem ser aplicados diretamente no gel de eletroforese. O fragmento de DNA de 500 bp tem cerca de 150 ng, correspondente à banda mais brilhante. A quantidade de DNA para as outras bandas é de cerca de 50 ng.

Instruções:

1. Este produto pode ser usado diretamente após descongelamento e homogeneização. Não há necessidade de aquecimento. Para eletroforese de DNA em gel de agarose, a pureza do gel tem uma grande influência na clareza das bandas de DNA. Tente usar agarose de boa qualidade. A concentração de gel recomendada é entre 1% - 3%, e a tensão entre 4-8 V/cm.

2. A concentração do gel está intimamente relacionada com a separação dos fragmentos de DNA. Quanto maior a concentração do gel, melhor será a separação de fragmentos curtos de DNA. Inversamente, quanto menor a concentração do gel, melhor será a separação de fragmentos longos de DNA.

Protocolo: Aplique 5 µl de DNA Ladder 100 - 1500 bp no poço do gel de agarose (se a largura dos poços for maior que 6 mm, aumente o volume aplicado), em seguida, inicie a eletroforese.

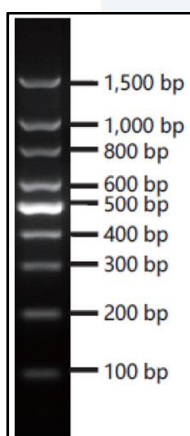


Figura: 5 µl de DNA Ladder 100 - 1500 bp aplicada em gel de agarose a 1%.